



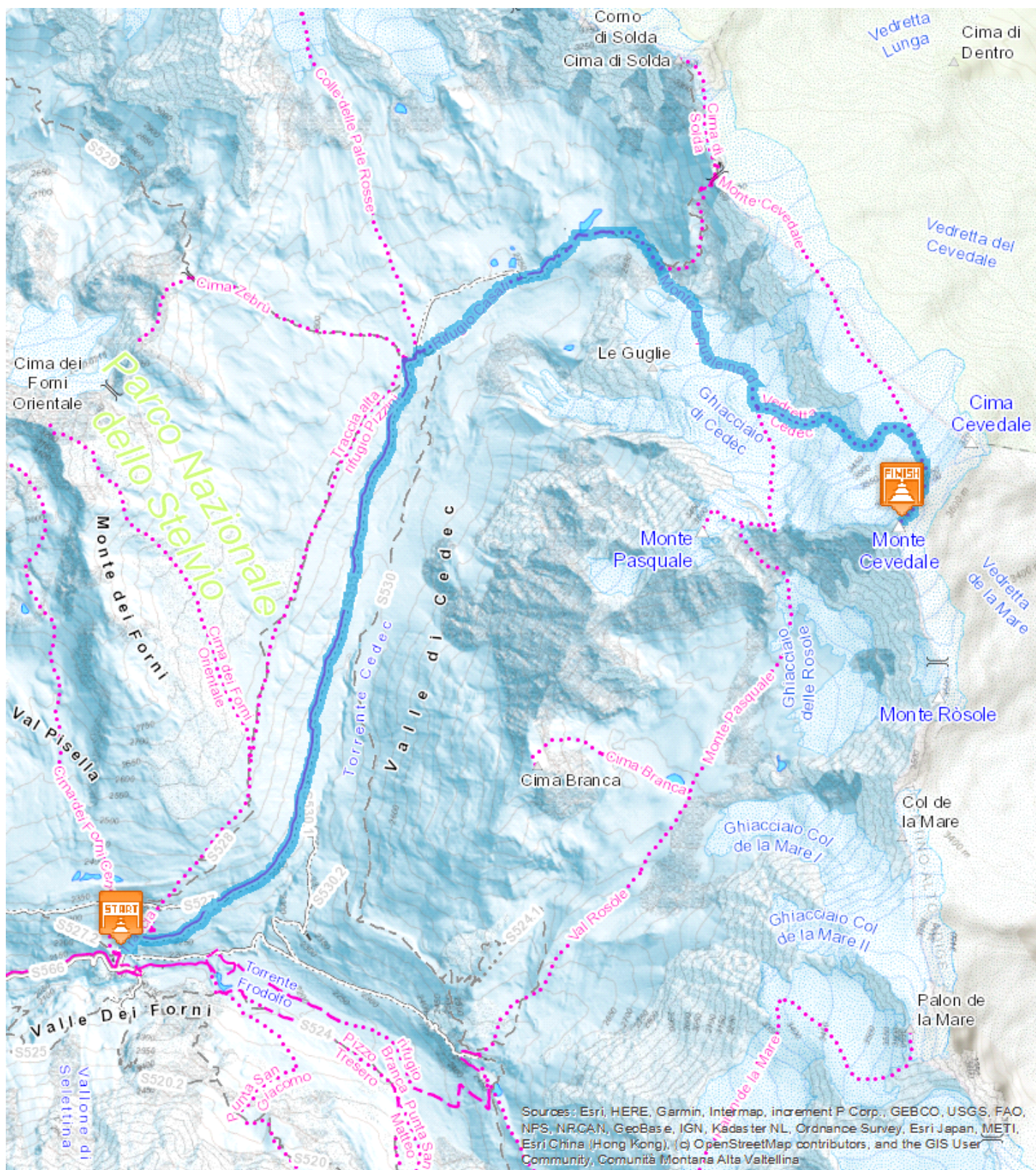


Forni, Rifugio Pizzini, Vedretta Cedec, Monte Cevedale.

Medio  — 9,616 Km  4:00 - 5:00 h  1582 m  5 m



DESCRIZIONE

E' tra le mete sci alpinistiche piu' frequentate della zona, anche perche' si trova all'unione di tre vallate Valfurva, Val di Pejo e Val Martello ed e' raggiungibile anche dalla Val di Solda. E' relativamente semplice anche da raggiungere per i numerosi rifugi alpini da cui e' supportata. Il panorama dalla cima e' uno spettacolo della natura; una meraviglia.



Dai Forni si segue la comoda mulattiera che inizialmente sale per due ripidi tornanti, poi verso destra si fa piu' pianeggiante e aggirata la dorsale che immette in Val Cedec, si continua a mezzacosta, e si raggiunge il rifugio Pizzini. E' sempre presente una traccia ma comunque il percorso e' molto semplice ed evidente. Continuare ora verso nord-est fino quasi alla partenza della teleferica che porta al rifugio Casati. Poco prima si devia verso destra in direzione est passando sotto l'evidente costiera rocciosa che sale verso il Monte Cevedale. Mantenersi piu' verso sinistra sul ghiacciaio, raggiungendo cosi' un ampio pianoro a circa 3200 m. In direzione est si sale il ripido pendio per uscire verso destra nella parte alta e seguire l'avvallamento che porta sul pianoro finale sovrastante. Ci si porta alla base gradualmente del ripido pendio e in diagonale verso destra si raggiunge l'anticima sulla cresta nord-est. Ora con percorso piu' dolce si arriva alla cima dove si viene accolti dalla nuova croce di vetta.

Partenza:Forni

Arrivo:Monte Cevedale

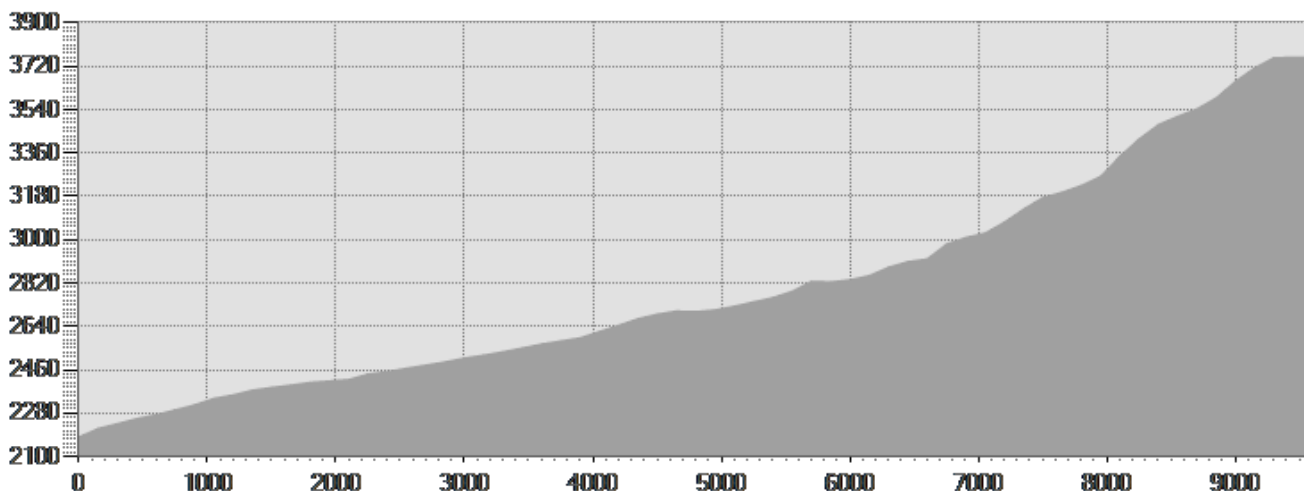
Attrezzatura necessaria:Materiale da autosoccorso (ARTVA, pala e sonda). Rampant, imbracatura, piccozza e ramponi. Eventuale corda da ghiacciaio.

Descrizione difficoltà:Il ghiacciaio risulta abbastanza crepacciato. Il tratto finale e' abbastanza ripido e a volte e' preferibile salirlo a piedi.

Parcheggio:Ampi parcheggi ai Forni.

Mappa:Mappa Comunita Montana Alta Valtellina Tav. 4

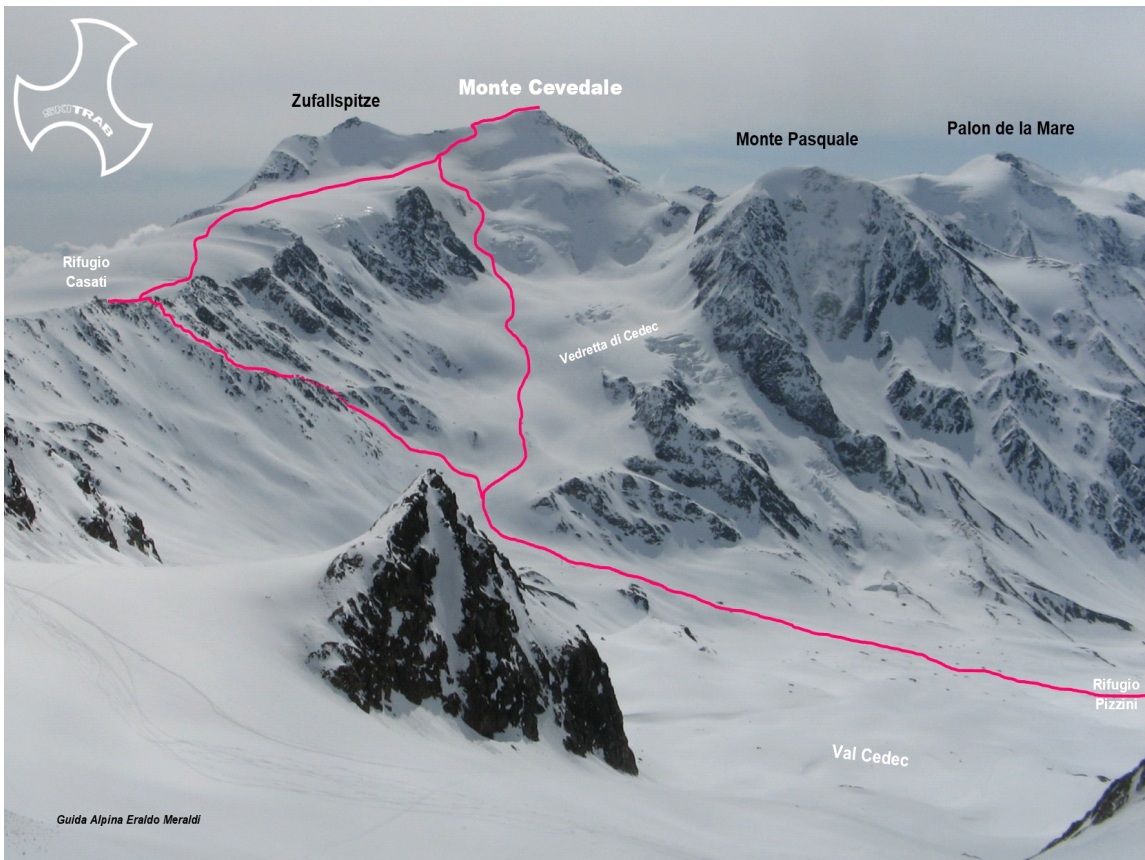
Autore:Guida Alpina Eraldo Meraldi



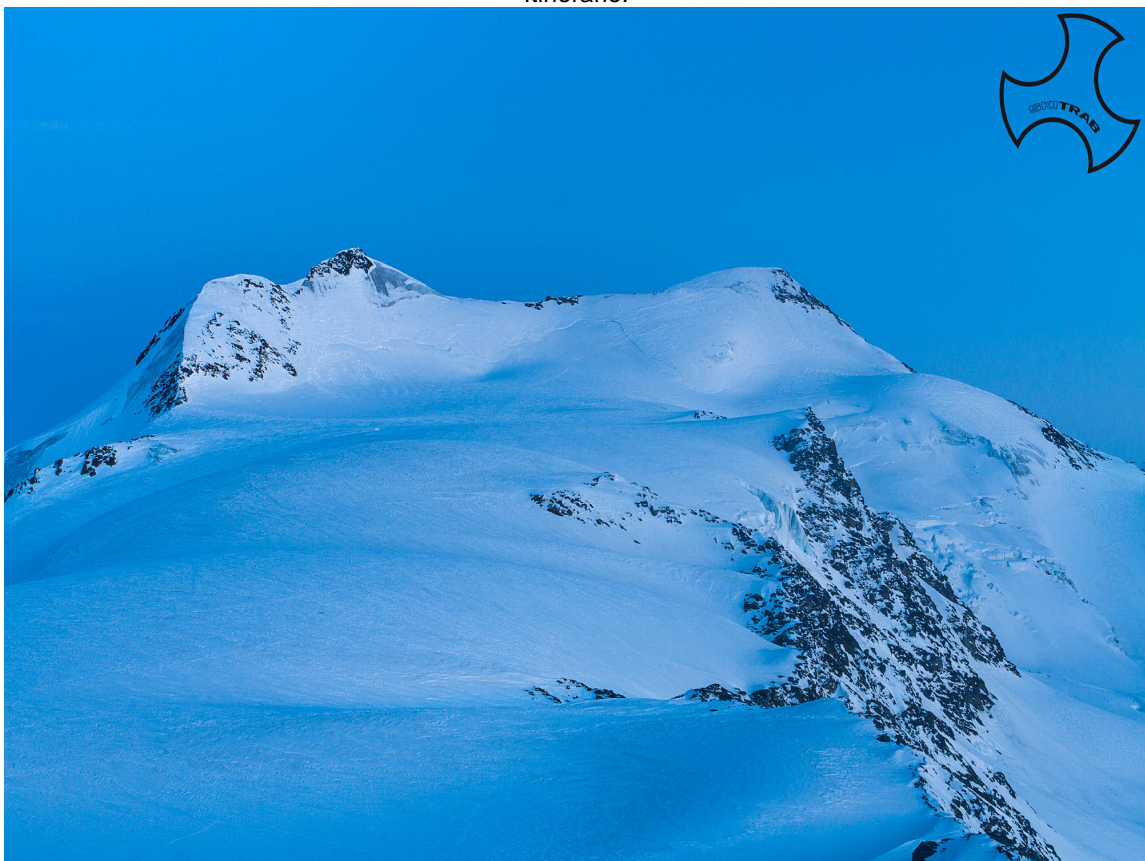
DATI TECNICI

Lunghezza	— 9,616 Km	Tecnica	★★★★★
Durata	🕒 4:00 - 5:00 h	Condizione	★★★★★
Dislivello in salita	📈 1582 m	Fatica	★★★★★
Dislivello in discesa	📉 5 m		
Pendenza massima in salita	📈 56%		
Pendenza massima in discesa	📉 2%		
Quota massima e minima	📊 3758 m 2217 m		
Periodo di percorrenza	📅 Dicembre - Maggio		

FOTO GALLERY



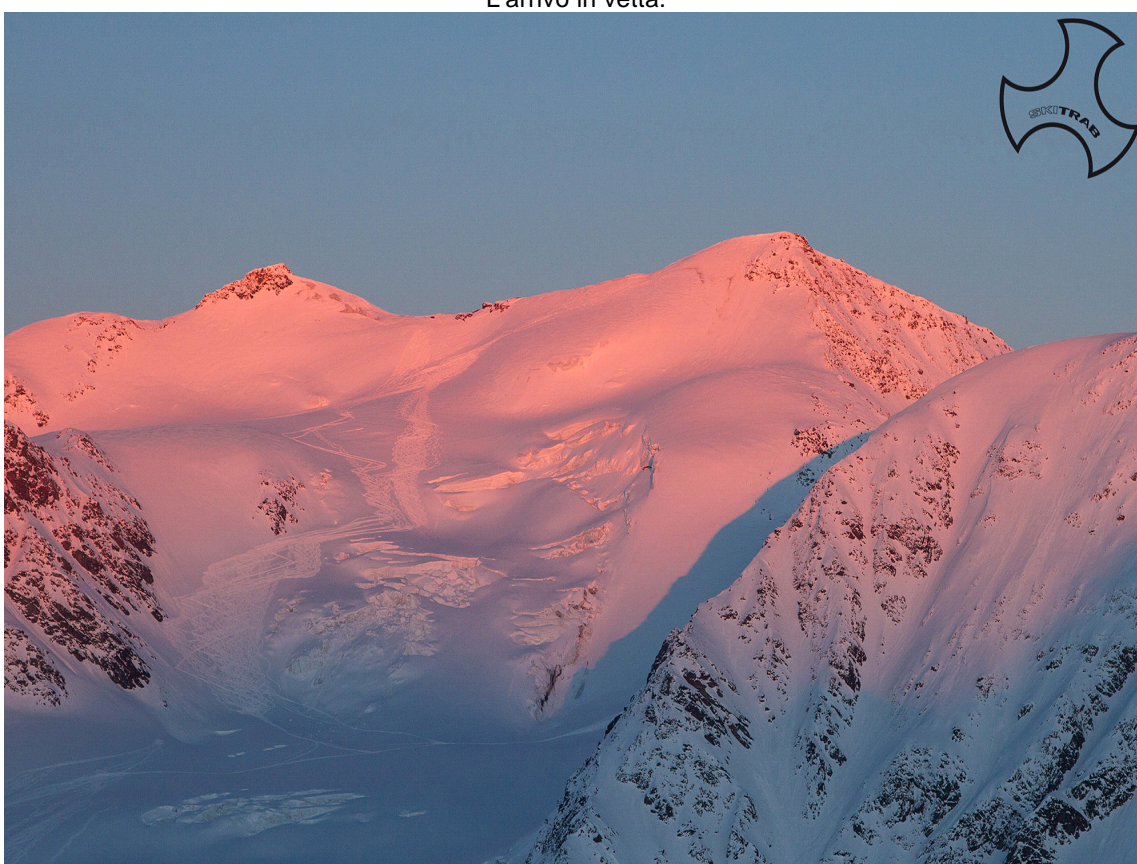
Itinerario.



Il Cevedale dalla Cima Solda.



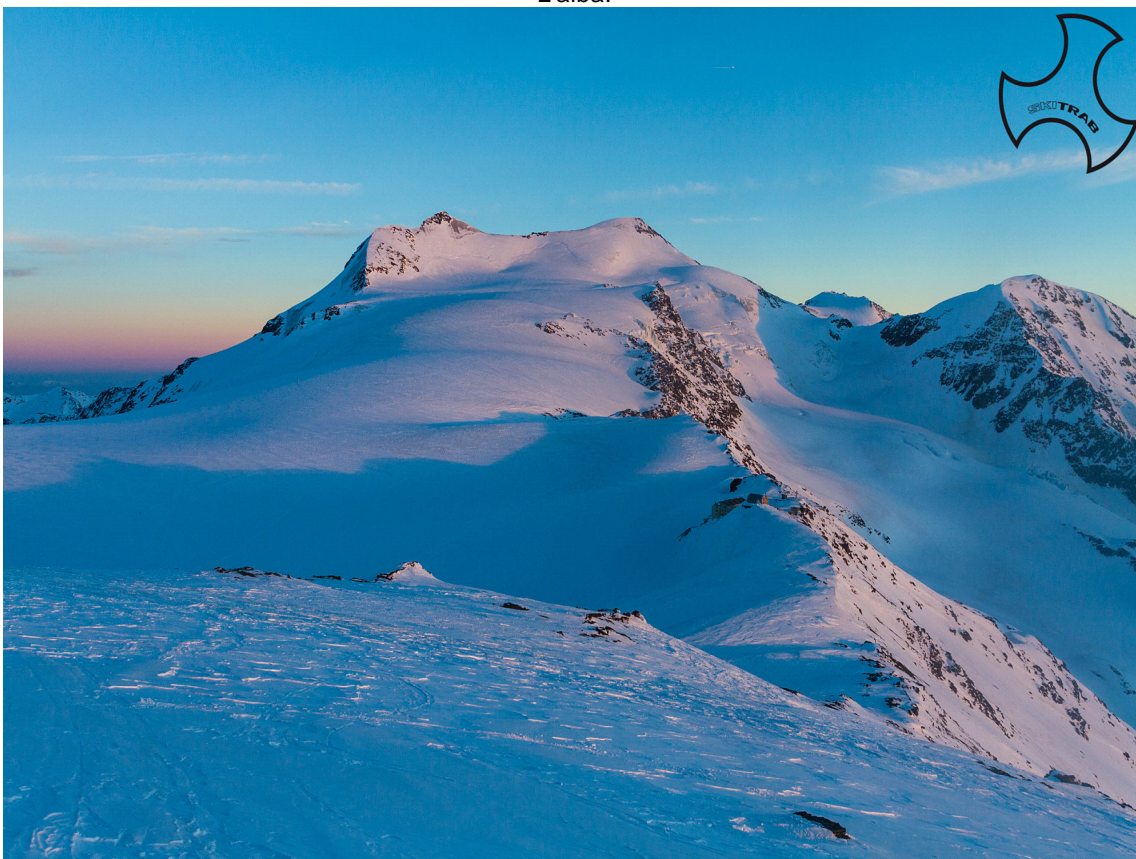
L'arrivo in vetta.



Tramonto.



L'alba.



Monte Cevedale la sera.

Il presente servizio ha esclusivamente finalità informativa. www.valtellinaoutdoor.it non assume alcuna responsabilità per eventuali danni legati alle attività escursionistiche ed allo stato dei percorsi. Si consiglia di consultare il Bollettino Meteo e Neve prima di ogni escursione.